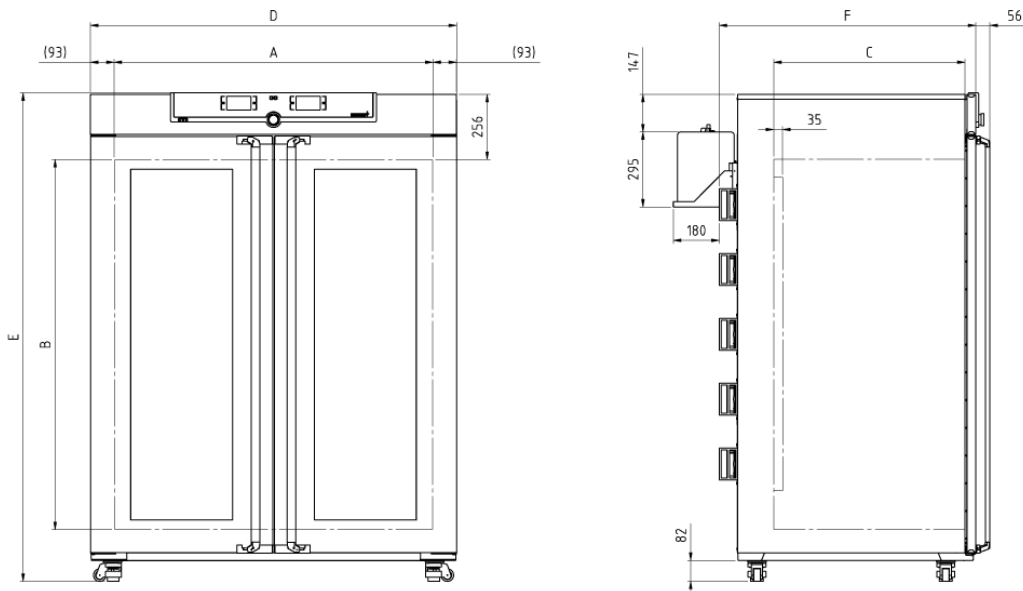


## Cámara de clima constante HPP1400

Hecha a medida para las simulaciones ambientales, las pruebas climáticas, los ensayos de materiales y los ensayos de estabilidad conforme a ICH.



En esta página puede consultar todos los datos técnicos importantes sobre nuestra cámara climática HPP. Si desea obtener más información, el departamento de ventas está a su entera disposición. En caso de necesitar una solución personalizada, envíe un correo electrónico a nuestros técnicos expertos a [sales@memmert.com](mailto:sales@memmert.com).



## Humedad

<b>Rango de ajuste de la humedad</b>	10 - 80 % rh
<b>Humedad</b>	Suministro de humedad con agua destilada de un depósito externo mediante una bomba autoaspirante
<b>Humedad</b>	Humidificación mediante evaporador
<b>Humedad</b>	Deshumidificación mediante trampilla refrigeradora de tecnología Peltier
<b>Precisión de ajuste de la humedad</b>	0.5 % rh

## Temperatura

<b>Rango de temperaturas ajustables</b>	sin luz, con humedad: de +15 a +60 °C
<b>Rango de temperaturas ajustables</b>	sin luz, sin humedad: de +15 a +60 °C
<b>Rango de temperatura de trabajo</b>	sin luz, con humedad: de +15 (mín. 10 debajo de la temperatura ambiente) a +60 °C
<b>Rango de temperatura de trabajo</b>	sin luz, sin humedad: de +15 (mín. 10 debajo de la temperatura ambiente) a +60 °C
<b>Resolución del indicador valores nominales de la temperatura y valores reales</b>	0,1 °C
<b>Sonda de temperatura</b>	2 sondas de temperatura Pt100 (clase DIN A) con sistema de medición de 4 hilos con sistema de control recíproco y traspaso de funciones en caso de valores de temperatura exactamente iguales

## Técnica de regulación

<b>ControlCOCKPIT</b>	TwinDISPLAY. Controlador de microprocesador PID digital multifuncional adaptativo con 2 pantallas de gráfico a color de alta resolución
<b>Ajuste de idioma</b>	Alemán/Inglés/Francés/Español/Polaco/Checo/Húngaro
<b>Parámetros ajustables</b>	Temperatura (Celsius o Fahrenheit), humedad relativa, tiempo de funcionamiento del programa, zona horaria, hora de verano/invierno
<b>Temporizador</b>	Reloj de cuenta atrás digital con indicación del valor nominal de tiempo, ajustable desde 1 minuto hasta 99 días
<b>Función HeatBALANCE</b>	Ajuste de la distribución de la potencia calorífica entre los grupos de radiadores superiores e inferiores de -50 % a +50%
<b>Función SetpointWAIT</b>	El tiempo empieza a contar una vez alcanzada la temperatura nominal
<b>Calibración</b>	tres valores de temperatura y humedad a elegir

## Comunicación

<b>Interface</b>	Ethernet LAN, USB
<b>Protocolización de datos</b>	Los datos del desarrollo del programa se guardan en caso de que se interrumpa el suministro eléctrico
<b>Programación</b>	Programación, administración y transmisión de programas a través del puerto Ethernet o el puerto USB mediante el software AtmoCONTROL

## Seguridad

<b>Vigilancia de la temperatura</b>	Sistema de vigilancia de la temperatura (TWW), clase de protección 3.3 o limitador de temperatura (TWB), clase de protección 2, se puede seleccionar en la pantalla
<b>AutoSAFETY</b>	Protección adicional integrada de temperatura excesiva o insuficiente (ASF) que sigue automáticamente el valor nominal en función del intervalo configurado, alarma en caso de exceso de temperatura o temperatura insuficiente, interrupción del calentamiento en caso de exceso de temperatura e interrupción de la refrigeración en caso de temperatura insuficiente
<b>Sistema de autodiagnóstico</b>	para detección de errores de la regulación de la temperatura y de la humedad
<b>Alarma</b>	óptica y acústica

## Concepto de calentamiento

<b>Peltier</b>	Sistema Peltier integrado y con ahorro de energía de calentamiento y refrigeración en la pared trasera (principio de la bomba de calor)
----------------	---

## Equipamiento básico

<b>Certificado de calibración de fábrica</b>	para +25 °C/40 % rh y +40 °C/75 % rh
<b>Puertas</b>	Avec porte en acier inox, avec découpe en verre, les portes intérieures vitrées en pleine surface sont intégralement chauffées avec 2 point verrouillage – compression obturation)
<b>Inserciones</b>	4 rejilla(s) de acero inoxidable, electropulida(s)
<b>Accesorio estándar</b>	Depósito de agua con manguera de conexión incluida

## Interior de acero inoxidable

<b>Medidas</b>	$A_{(A)} \times A_{(B)} \times F_{(C)}$ : 1250 x 1450 x 750 mm (F menos los 10 mm del ventilad - Peltier)
<b>Volumen</b>	1360 l
<b>N° máx. de inserciones</b>	28
<b>Máx. carga de la cámara del equipo:</b>	250 kg
<b>Carga máx. por inserción</b>	30 kg

## Carcasa de acero estructural

Medidas	$A_{(D)} \times A_{(E)} \times F_{(F)}$ : 1435 x 1913 x 1007 mm (F +56mm manilla de la puerta)
Instalación	Ruedas para desplazamientos con posibilidad de bloqueo, nivelable
Carcasa	Pared trasera con chapa de acero galvanizada

## Datos eléctricos

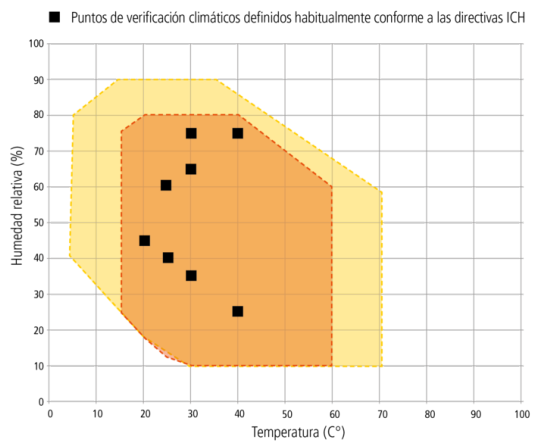
Voltaje	230 V, 50/60 Hz
consumo eléctrico	aprox. 3100 W

## Condiciones ambientales

Instalación	La separación entre la pared y la parte posterior del equipo deberá ser como mínimo de 15 cm. La distancia hasta el techo debe ser como mínimo de 20 cm y la distancia de los laterales a la pared o al equipo contiguo de al menos 5 cm.
Temperatura ambiente	16 °C a 40 °C
Humedad del aire (rh)	Máx. 70%, sin condensación
Altura de instalación	Máx. 2000 m sobre el nivel del mar
Categoría de sobretensión	II
Grado de contaminación	2

## Datos de embalaje/envío

Información de transporte	¡Los equipos deben transportarse en posición vertical!
Número estadístico de mercancía	8419 8998
País de origen	República Federal de Alemania
N.º Reg. WEEE	DE 66812464
Dimensions approx incl. wooden box	w x h x d: 1560 x 2200 x 1190 mm
Peso neto	aprox. 450 kg
Peso bruto caja de madera	aprox. 639 kg



Campo de trabajo de temperatura-humedad HPP

● HPP110 - HPP1060 sin luz / ● HPP1400 & HPP2200

**Las unidades estándar están aprobadas en materia de seguridad y llevan las marcas certificadoras**

