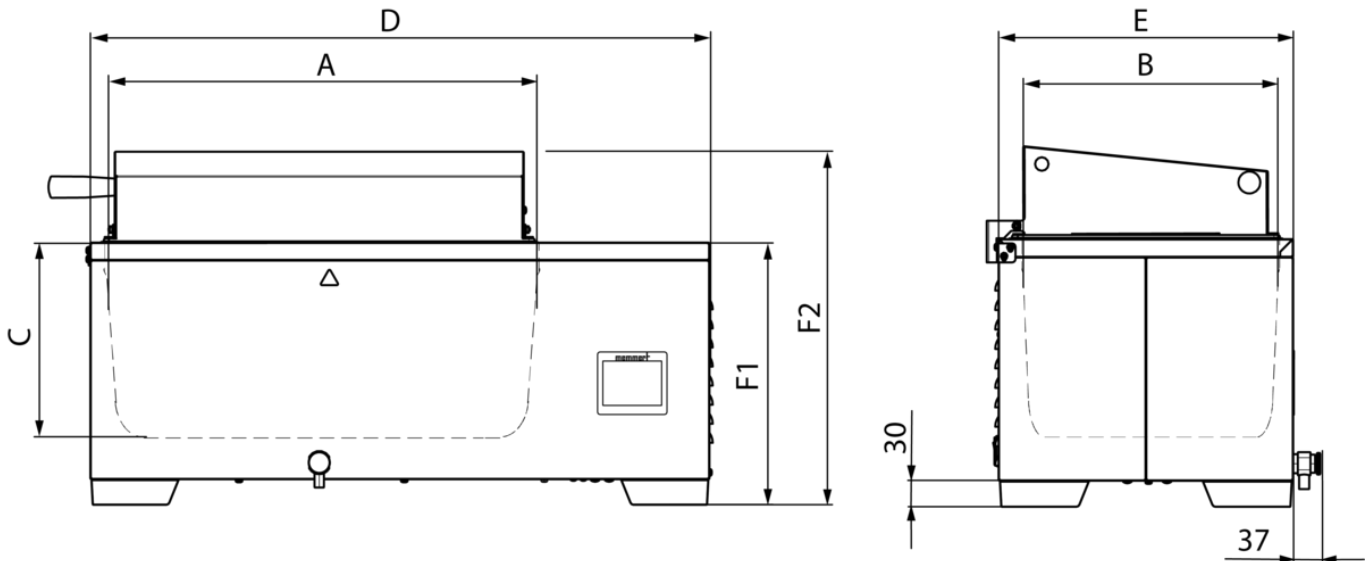


### WTB24

Ideal para templar pomadas, emulsiones, muestras, placas y medios de cultivo en laboratorios, así como la conservación en caliente y la calibración en la industria



En esta página encontrará todos los datos técnicos importantes sobre el baño de agua de Memmert. Si desea obtener más información, el departamento de ventas está a su entera disposición. En caso de necesitar una solución personalizada, envíe un correo electrónico a nuestros técnicos expertos a [sales@memmert.com](mailto:sales@memmert.com).



---

## Temperatura

<b>Sonda de temperatura</b>	sensor de temperatura digital, montado en el exterior del baño
<b>Temperatura</b>	Ajuste de Celsius / Fahrenheit
<b>Rango de temperatura de trabajo</b>	min. 5 sobre la temperatura ambiente a +100 (con tapa, dependiendo de la presión ambiental)
<b>Rango de temperaturas ajustables</b>	+10 a +100 °C
<b>Resolución del indicador valores nominales de la temperatura y valores reales</b>	0,1 °C

## Técnica de regulación

<b>Calibración</b>	Calibración de 2 puntos
<b>Regulador</b>	una intuitiva pantalla gráfica a color de 3.5" con pantalla táctil
<b>Regulador</b>	Indicador digital de la temperatura nominal y real así como el tiempo (restante) del programa

## Seguridad

<b>Vigilancia de la temperatura</b>	sistema de seguridad de dos etapas para la protección contra la temperatura excesiva (sensor de presión para controlar el nivel de llenado, fusible térmico para la desconexión del calentador en caso de error)
<b>Vigilancia de la temperatura</b>	alarma de sobret temperatura ajustable individualmente, visual y acústica
<b>Vigilancia de la temperatura</b>	Limitador de temperatura independiente para interrupción del calentamiento en caso de error
<b>Sistema de autodiagnóstico</b>	Regulador de temperatura con microprocesador PID consistena de autodiagnóstico integrado para una detección rápida de errores

## Concepto de calentamiento

<b>Calefacción baños</b>	Protección contra la corrosión, calefacción de gran superficie a prueba de corrosión en el exterior del interior
--------------------------	--

## Equipamiento básico

<b>Tapa</b>	Tapa tejadillo de acero inoxidable
<b>Sistema de drenaje</b>	innovador sistema de drenaje - fácil de vaciar
<b>Temporizador</b>	Temporizador del proceso integrado con contador a partir de 1 minuto hasta 99 horas y 59 minutos, visual y acústica

## Interior de acero inoxidable

Interior	Bandeja de acero inoxidable de embutición profunda (acero inoxidable W.St. 1-4301), sin esquinas ni bordes para facilitar la limpieza, con desagüe central (sin instalaciones molestas)
Medidas	$Lo_{(A)} \times An_{(B)} \times Al_{(C)}$ : 472 x 267 x 200 mm
Volumen	23.1 l
Estado mínimo de llenado	20 mm
Estado máximo de llenado	164 mm

## Carcasa de acero estructural

Medidas	$Lo_{(D)} \times An_{(E)} \times Al_{(F2)}$ : 749 x 349 x 425 mm
---------	--

## Datos eléctricos

Voltaje consumo eléctrico	230 V, 50/60 Hz aprox. 1420 W
Voltaje consumo eléctrico	115 V, 50/60 Hz aprox. 1420 W

## Condiciones ambientales

Instalación	La distancia a la pared debe ser de al menos 100 mm en los laterales y de al menos 150 mm en la parte trasera. En la parte superior se deberá dejar un espacio libre de como mínimo 750 mm desde el canto superior del baño hasta la superficie próxima límite.
Temperatura ambiente	+5 °C a +40 °C
Humedad del aire (rh)	Máx. 80%, sin condensación
Categoría de sobretensión	II
Grado de contaminación	2
Baño de agua	

## Datos de embalaje/envío

Medidas aprox. incl. cartón	Lo x An x Al: 849 x 449 x 525 mm
Información de transporte	¡Los equipos deben transportarse en posición vertical!
Número estadístico de mercancía	8419 8998
País de origen	República Federal de Alemania
N.º Reg. WEEE	DE 66812464
Peso neto	aprox. 20 kg
Peso bruto cartón	aprox. 23 kg

---

Las unidades estándar están aprobadas en materia de seguridad y llevan las marcas certificadoras

